

Santé bovins actuel



La newsletter du Service Sanitaire Veaux Suisse et de Santé Bovins Suisse

Chères lectrices, chers lecteurs

Après plus de deux ans passés au Service Sanitaire des Veaux comme collaboratrice scientifique et responsable de projet, je quitte mon poste pour continuer de me former dans l'agriculture régénérative et l'écologie des sols. Le temps passé au SSV a été extrêmement instructif à bien des égards:

il est probablement normal de se sentir complètement incompetent et « pas sec derrière les oreilles » pendant les premiers mois, car on est confronté à des travaux et des processus auxquels on n'a pas été préparé pendant les études -de manière général, les études ne préparent pas à tout.

C'est en tout cas ce qui s'est passé pour moi. À peine avais-je commencé que je suis devenue la responsable principale d'un projet qui était en cours de réalisation -le projet pilot « veaux d'engrais SSV » avec un grand impact.

Il ne me restait que peu de temps pour la formation professionnelle. Il s'agissait plutôt d'organiser des visites



Selina Fürst
Collaboratrice scientifique du SSV

Cela rend difficile une approche systématique, par exemple pour mettre en place certaines mesures de prévention des maladies dans toutes les exploitations.

Les producteurs sont de bonne volonté, mais ils s'attendent aussi à juste titre que leurs prestations visant à améliorer la santé animale soient rémunérées sur les marchés. J'ai donc l'impression que, de tous côtés, on attend que l'autre fasse le premier pas.

d'exploitations, de convaincre les vétérinaires, d'envoyer des passeports SSV pour les veaux, d'informer les agriculteurs et d'impliquer les marchands et les représentants de l'interprofession. Je me suis rapidement familiarisée avec ce job en m'investissant pleinement, ce qui a manifestement été apprécié, car j'ai rapidement été impliquée dans d'autres secteurs d'activité et d'autres projets.

C'est ainsi qu'avec le temps, j'ai pu me faire une idée de plus en plus précise des activités des fermes laitières, des fermes de vaches allaitantes et des fermes d'engraissement, ainsi que des chaînes logistiques qui y sont liées.

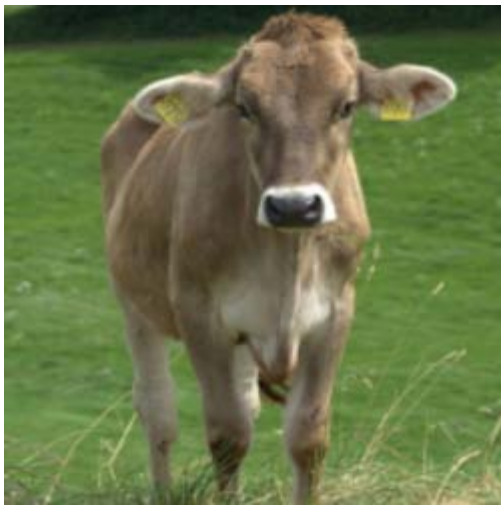
Ce qui me déçoit, c'est que j'ai l'impression que d'une part, de nombreux agriculteurs et vétérinaires font beaucoup d'effort pour réduire la consommation d'antibiotiques chez les veaux et optimiser la santé animale et d'autre part, il existe des structures dans les chaînes de production qui influencent indirectement la santé animale et qui sont difficiles à modifier. Les intérêts financiers jouent souvent un rôle important, mais aussi les structures développées depuis longtemps par de nombreux acteurs et leurs intérêts spécifiques.

Le SSV et le SSB évoluent également dans ce champ d'intérêts contradictoires. Jusqu'à présent, l'objectif était d'impliquer l'ensemble des secteurs concernés afin d'améliorer durablement la santé animale.

Dans l'avenir, le SSV et le SSB doivent toutefois, en plus du travail professionnel de haut niveau fourni au quotidien par les collaborateurs dans les exploitations, afficher de plus en plus leur couleur politique. La fusion du SSV et du SSB en une seule entité, Santé Bovins Suisse, a permis de renforcer la capacité à s'imposer nécessaire à cet effet.

Je souhaite donc à l'équipe tout le meilleur pour ses futurs combats et une épaisse carapace !

Selina Fürst



Farmer's Corner

Dans le premier Farmer's Corner, vous en apprenez plus sur la première édition de notre webinaire pour agriculteurs et vétérinaires.

[En apprendre plus](#)



Le stress chez les bovins

Vous trouverez ici des informations passionnantes sur le stress chez les bovins. Notre vétérinaire Christine Steiner vous donne des conseils et des astuces.

Check-liste « tout-en-un » Exploitation laitière

I. Métabolisme / détoxication / affouragement			
1	Réforme involontaire de vaches	Red	Yellow
2	Longévité moyenne	Red	Yellow
3	Vaches trop maigres	Red	Yellow
4	Vaches trop sèches	Red	Yellow
5	Lactosa au niveau des fèces	Red	Yellow
Taux de protéine de lait < 5 % au cours des 100 premières jours*			
II. Santé de la mamelle			
6	Mammites cliniques traitées	Red	Yellow
7	Nombre de cellules	Red	Yellow
8	Vaches traitées avec des antibiotiques	Red	Yellow
III. Santé des ongloles			
9	Proportion de vaches boiteuses	Red	Yellow
	Fréquence des parages fonctionnels	Red	Yellow
IV. Reproduction			
10	Avortement (150-200 Jour de gestation)	Red	Yellow
11	Mort-nés	Red	Yellow
12	Indice d'insémination	Red	Yellow
V. Veaux			
13	Partes durant la période d'élevage	Red	Yellow
14	Élevage des veaux réusé	Red	Yellow
VI. Biosécurité			
15	Liste de contrôle sur la biosécurité	Red	Yellow

Programme d'évaluation de la santé du troupeau SBS

Le premier programme d'évaluation de la santé du troupeau laitier est sur pied. Plus sur le programme et les objectifs dans notre newsletter.

[En apprendre plus](#)



Expo Bulle 2022 - Impression

L'équipe du SSV y a tenu un stand. Nous revenons sur notre participation à cette manifestation.

[En apprendre plus](#)



Webinaire du SBS et du SSV - pour les agriculteurs et les vétérinaires

La participation aux 3 premières éditions est gratuite. Inscrivez-vous [ici](#). Les webinaires n'ont lieu qu'en Allemand, mais des éditions françaises sont prévues prochainement.

[En apprendre plus](#)

[En apprendre plus](#)



Vet's Corner 4/2022

Apprenez en plus sur le sevrage des veaux et les réactions des vaches-mère aux expressions de douleurs de leur veau.

[En apprendre plus](#)



Boîte-aux-lettres numérique

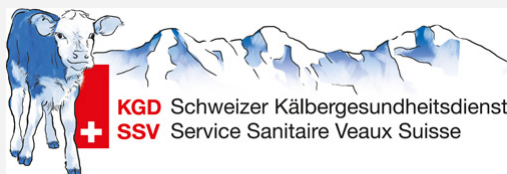
Votre avis nous intéresse! Vous pouvez déposer vos demandes et vos commentaires dans notre boîte aux lettres numérique.

[En apprendre plus](#)



Humour vache

«Demain, je leur coupe internet!»



Schweizer Kälbergesundheitsdienst

Standort Zürich

c/o Vetsuisse Fakultät
Winterthurerstrasse 260
8057 Zürich
Infoline KGD [+41 44 360 82 39](tel:+41443608239)
info@kgd-ssv.ch
www.kgd-ssv.ch

Standort Bern

Rütti 5
3052 Zollikofen
Tel. RGS Bern [+41 31 910 20 11](tel:+41319102011)
info@kgd-ssv.ch
www.kgd-ssv.ch

Nutztiergesundheit Schweiz Rindergesundheit Schweiz

Standort Zürich

c/o Vetsuisse Fakultät
Winterthurerstrasse 260
8057 Zürich
Tel. RGS Zürich [+41 44 360 82 30](tel:+41443608230)
info@rgs-ntgs.ch



www.kgd-ssv.ch

Standort Bern

Rütti 5

3052 Zollikofen

Tel. RGS Bern [+41 31 910 20 11](tel:+41319102011)

info@rgs-ntgs.ch

www.kgd-ssv.ch

[Newsletter abmelden](#) | [Online ansehen](#)